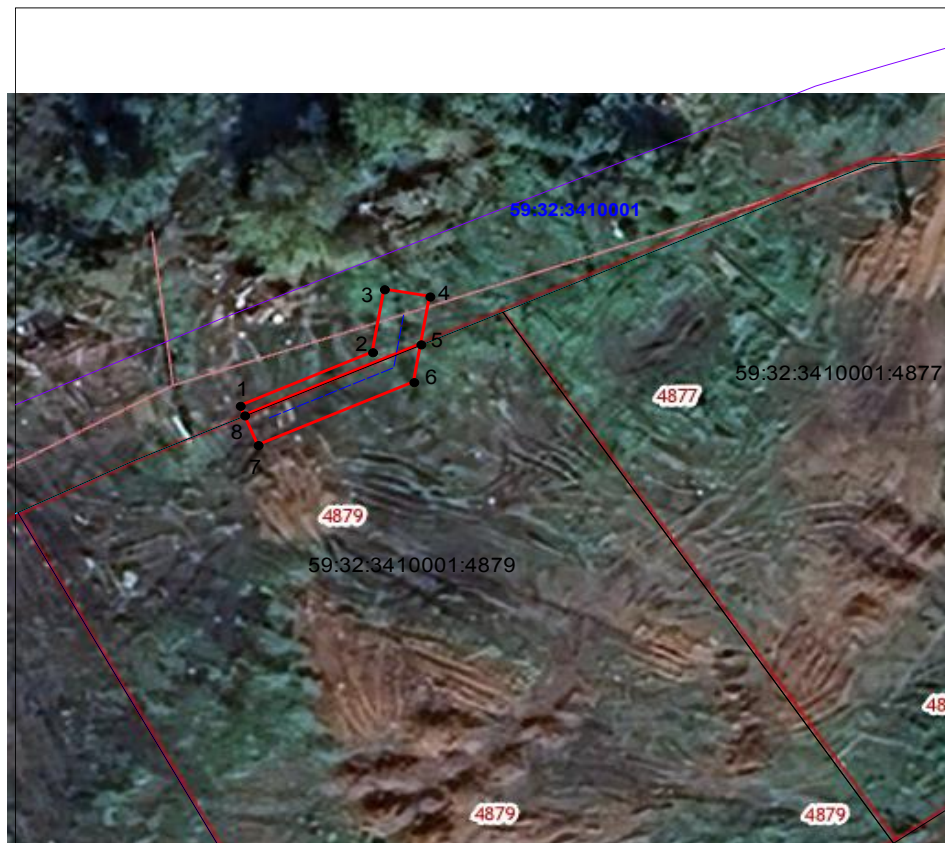


Схема расположения границ публичного сервитута

Объект: Строительство ТП 10/0,4 кВ, ВЛ 10 кВ, ВЛ 0,4 кВ с установкой ПУ для электроснабжения деревни Песьянка (4500096991)

Местоположение: Пермский край, муниципальный округ Пермский, д.Песьянка

Площадь земель или части земельного участка, кв.м. :83 (в т.ч. часть земельного участка с КН 59:32:3410001:4879 - 47 кв.м, часть з часть кадастрового квартала 59:32:3410001 - 36 кв.м.)



№№	X	Y
1	510984.26	2221545.50
2	510989.28	2221556.94
3	510995.19	2221557.96
4	510994.52	2221561.90
5	510990.02	2221561.13
6	510986.48	2221560.52
7	510980.57	2221547.04
8	510983.36	2221545.87
1	510984.26	2221545.50

Условные обозначения:

- граница публичного сервитута
- граница земельного участка, сведения которого внесены в ЕГРН
- проектное местоположение инженерного сооружения
- 59:32:4270001 обозначение кадастрового квартала
- 59:32:4270001:59 обозначение кадастрового номера земельного участка

Масштаб 1:600

Система координат МСК-59, зона 2

Метод определения координат: Метод спутниковых геодезических измерений
(определений)

средняя квадратическая погрешность положения характерных точек (Mt)- 0.10 м